

220-240V
50/60 HzIP
20T8
G13

La luminaria de flujo UV-C es una solución creada para la esterilización de las habitaciones donde vive la gente. Luminaria bactericida y virucida especializada con fuentes de luz T8. La luminaria puede ser montada en la superficie o de pie en una versión móvil. Emite radiación UV-C a 253,7 nm. La circulación forzada de aire y el blindaje seguro de la luz UV-C emitida aseguran que la luminaria pueda ser utilizada en presencia de personas en el interior.

DATOS TÉCNICOS

Montaje: montaje superficial, mediante anclajes (incluidos)

Carcasa: chapa de acero inoxidable (inox), chapa de acero con recubrimiento de polvo (blanco)

Color: inox, blanco

Potencia: 220-240V 50/60Hz

Incluye fuente de luz: sí

Tipo de equipamiento: control remoto

Conexión eléctrica: cable de 3 hilos 1,8 m de largo con conector UNISCHUKO

Forma de iluminar: indirecto

Rango de temperatura de trabajo: 0°C ... +35°C

Garantía: 2 años

Aplicación: hospitales, laboratorios, clínicas, farmacia, la industria farmacéutica y cosmética, hoteles, escuelas, jardines de infancia, viveros, empresas de servicios, instalaciones de producción, medios de transporte

Información adicional: Altura de montaje recomendada de la luminaria de 2,1 m a 2,5 m. Eficiencia de la luminaria: 40m³/h. Sin ozono (Ozone Free).

Observaciones: *zona máxima de descontaminación para una habitación de 3m de altura; **número de ciclos de flujo de aire por día para una habitación de 3m de altura

DATOS ELÉCTRICOS**DATOS ÓPTICOS****INFORMACION GENERAL**

Code	Color	Número de tubos radiantes UV-C	Tipo de tubo radiante [W]	Potencia de la luminaria [W]	Volumen máximo de la sala [m ³]	Max. área de descontaminación [m ²]*	Número de ciclos de flujo de aire por día**	Vida útil del tubo radiante UV-C [h]
------	-------	--------------------------------	---------------------------	------------------------------	---	--	---	--------------------------------------

Tipo: PURELIGHT LUG FLOW con el contador de tiempo de funcionamiento de la fuente de luz

170020.1021.610	inox	2	30	68	50	17	19	9000
170021.1021.610	blanco	2	30	68	50	17	19	9000
170020.1071.610	inox	3	30	100	75	25	13	9000
170021.1071.610	blanco	3	30	100	75	25	13	9000
170020.1051.610	inox	2	36	76	60	20	16	9000
170021.1051.610	blanco	2	36	76	60	20	16	9000
170020.1061.610	inox	3	36	110	90	30	11	9000
170021.1061.610	blanco	3	36	110	90	30	11	9000

Tipo: PURELIGHT LUG FLOW con el contador de tiempo de funcionamiento de la fuente de luz y con el control remoto

170020.1021.611	inox	2	30	68	50	17	19	9000
170021.1021.611	blanco	2	30	68	50	17	19	9000
170020.1071.611	inox	3	30	100	75	25	13	9000
170021.1071.611	blanco	3	30	100	75	25	13	9000
170020.1051.611	inox	2	36	76	60	20	16	9000
170021.1051.611	blanco	2	36	76	60	20	16	9000
170020.1061.611	inox	3	36	110	90	30	11	9000
170021.1061.611	blanco	3	36	110	90	30	11	9000

Tolerancia del potencia +/- 10%.

Haz de luz, distribución de la intensidad luminica y rendimiento lumínico conformes con la norma EN ISO 17025:2005, para la serie de normas EN13032 y norma LM-79.

La información más actualizada sobre el producto, condiciones Generales de Garantía en nuestro sitio web www.lug.com.pl

La información detallada sobre flujos luminosos y potencias para índices individuales se indica en la hoja de datos del producto.

Los parámetros en la hoja de datos se dan para Ta=25°C.

Tolerancia a la temperatura del color +/- 5%.



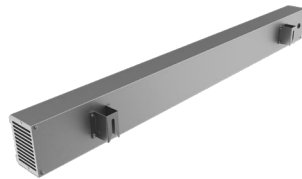
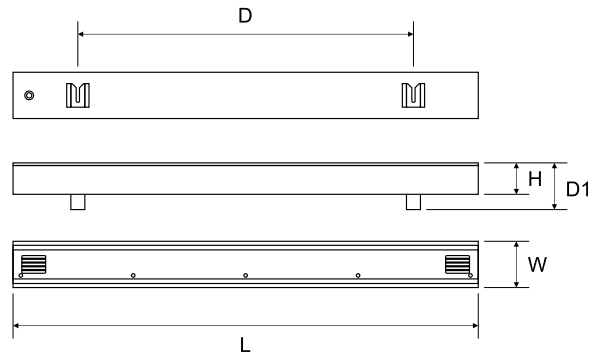
Grupo de productos: LUMINARIAS UV-C

Code	Dimensiones [mm] L W H D1	Dimensiones de montaje [mm] D	Cantidad por palet	Cantidad en el paquete	Peso neto [kg]
Tipo: PURELIGHT LUG FLOW con el contador de tiempo de funcionamiento de la fuente de luz					
170020.1021.610	1495 150 100 160	1070	40	1	13,2
170021.1021.610	1495 150 100 160	1070	40	1	12,5
170020.1071.610	1495 150 100 160	1070	40	1	12,6
170021.1071.610	1495 150 100 160	1070	40	1	12,6
170020.1051.610	1795 150 100 160	1370	40	1	15,0
170021.1051.610	1795 150 100 160	1370	40	1	15,0
170020.1061.610	1795 150 100 160	1370	40	1	15,2
170021.1061.610	1795 150 100 160	1370	40	1	15,2

Tipo: PURELIGHT LUG FLOW con el contador de tiempo de funcionamiento de la fuente de luz y con el control remoto

170020.1021.611	1495 150 100 160	1070	40	1	13,2
170021.1021.611	1495 150 100 160	1070	40	1	12,6
170020.1071.611	1495 150 100 160	1070	40	1	13,3
170021.1071.611	1495 150 100 160	1070	40	1	12,7
170020.1051.611	1795 150 100 160	1370	40	1	16,0
170021.1051.611	1795 150 100 160	1370	40	1	15,1
170020.1061.611	1795 150 100 160	1370	40	1	16,2
170021.1061.611	1795 150 100 160	1370	40	1	15,2

OTRAS IMÁGENES

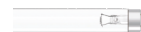


ACCESORIOS

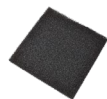


150251.01084

Móvil de pie blanco 1790x610



- UV-C 254nm T8 G13 30W tubo radiante



150250.01108

Filtro de esponja 5 piezas



- UV-C 254nm T8 G13 36W tubo radiante

Tolerancia del potencia +/- 10%.

Haz de luz, distribución de la intensidad luminica y rendimiento lumínico conformes con la norma EN ISO 17025:2005, para la serie de normas EN13032 y norma LM-79.

La información más actualizada sobre el producto, condiciones Generales de Garantía en nuestro sitio web www.lug.com.pl

La información detallada sobre flujos luminosos y potencias para índices individuales se indica en la hoja de datos del producto.

Los parámetros en la hoja de datos se dan para Ta=25°C.

Tolerancia a la temperatura del color +/- 5%.

